

*Cyclone*

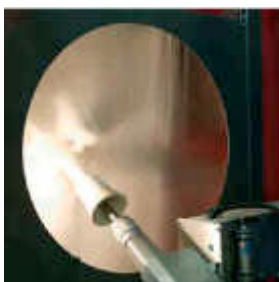
**ООО «ТД «Научное оборудование» предлагает восстановленную б/у установку Cyclone со скидкой до 50% от цены новой установки с последующей инсталляцией и 12 месячной гарантией.**



**Описание**

Система **Cyclone** – компактная фабрика по производству керамических оболочковых форм, которая занимает очень мало места. Она состоит из:

- вращающиеся резервуары для суспензий
- линейный робот-манипулятор
- пескосып
- высокоскоростная инфракрасная камера сушки



## *Cyclone*

Робот-манипулятор осуществляет автоматическую загрузку модельных блоков из магазина-накопителя. Это позволяет полностью автоматизировать соответствующий технологический участок и организовать бесперебойную работу по созданию керамической формы с 7 слоями за 4 часа без контроля производства.

Система Cyclone идеальна для изготовления прототипов и серийного производства. Максимальный размер модельного блока 500x500 мм особенно применим в компаниях, оказывающих услуги по быстрому прототипированию и литью по выплавляемым (выжигаемым) моделям.

### **Преимущества системы *Cyclone***

- быстрое производство оболочек за 3 часа
- полностью автоматический процесс, возможна работа в ночном режиме
- превосходное качество поверхности
- возможна геометрия с глубокими карманами и отверстиями
- технология под все типы металлов
- встроенная система АС поддерживает стабильную температуру основного потока

### **Система идеальна для**

- промышленное литье по выплавляемым (выжигаемым) моделям
- быстрое прототипирование
- медицинские технологии
- автопром
- для совершенного литья в кратчайшие сроки



### Описание технологии

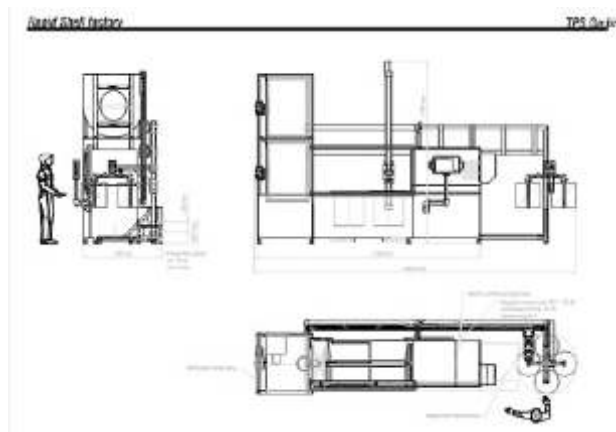
Высокая скорость и турбулентный воздух удаления влаги.

Инфракрасный свет компенсирует эффект охлаждения и сохраняет стабильную температуру оболочки на уровне  $\pm 1^\circ\text{C}$ .

Зеркало внутри камеры отражает ИК-свет, чтобы охватить все секции оболочки.

Непрерывное вращение дерева обеспечивает равномерную сушку. Предварительно высушенный воздух дополнительно ускоряет процесс.

**Cyclone**: оптимальное решение для оперативного создания оболочек для быстрого прототипирования.



### Cyclone

Состоит из

- камера сушки
- 2 вращающихся бака суспензии
- интегрированное охлаждение суспензии
- 2 пескосыпа
- интегрированная вентиляция пыли
- линейный привод
- сенсорный экран
- Smart программа с индивидуальной настройкой
- автоматический механизм дверей
- стальная рама и корпус
- автоматический магазин-накопитель для модельных блоков

Dimensions	SI	US
Width	(mm) 6.800	(ft) 14
Depth	(mm) 1.650	(ft) 5.4
Height	(mm) 3.950	(ft) 7.5/12.5
Weight	(kg) 2.500	(lbs) 4410/5510
Voltage	(V/Hz) 400 / 50	(V/Hz) 480 / 60
Power / Fuse	(kW/A) 15 / 32	(kW/A) 15 / 32
Max. shell size	(mm) $\varnothing$ 500 x 500	(in) $\varnothing$ 19.6 x 19.6
Max. shell weight (incl. wax / ceramic)	(kg) 25	(lbs) 55
Slurry tank volume (each)	(ltr) 170	(US gal.) 45
Max. sand capacity	(kg) 35	(lbs) 77